



CLx20 V4

CLx20 är ett samlingsnamn för CL520 & CL220, två varianter av ett GSM-baserat larmsystem.

De ansluts enkelt till olika typer av sensorer och larmar via sirén och SMS. Inställningar görs med det PC-baserade konfigurationsprogrammet Config Tool eller via SMS.

Larmet kan styras via mobiltelefon, en accesslista som lagrats i enheten kontrollerar då vem som har behörighet. Larmet kan även styras via fjärrkontroll eller kodlås (tillbehör). Möjlighet till temperaturstyrning och övervakning via två temperatursensorer med fritt inställbara larmgränser och -texter.

Applikationer

CLx20 lämpar sig väl för övervakning av objekt där fast telefonlinje eller larm saknas. Sådana objekt kan vara kylrum, frysrums, serverrum, sommarstugor, hus, containers, båtar, husvagnar, husbilar, arbetsfordon mm. Enheten kombinerar vanliga larmfunktioner såsom IR och sirén mm. med temperaturstyrning och övervakning samt fjärrstyrning.

GSM

CLx20 kommunicerar via GSM-nätet. Funktionerna styrs genom att ringa eller skicka SMS till det mobilnummer som installerats i enheten. Vid normal användning aktiveras och avaktiveras larmfunktionen genom att ringa till enheten eller via fjärrkontroll (tillbehör). Efter att via nummerpresentation ha jämfört det inringande telefonnumret med accesslistan kopplar CLx20 ned samtalet vilket

GSM-baserat larm med fjärrstyrning

CLx20 är ett kompetent larmsystem med temperaturfunktioner för exempelvis fritidshus, båtar, husvagnar, byggbodnar och verktygscontainrar.

innebär att funktionen är kostnadsfri (i de flesta länder). Alla typer av GSM abonnemang kan användas som stödjer SMS och har nummerpresentation. Detta gör att abonnemangskostnaden blir mycket låg

Ingångar

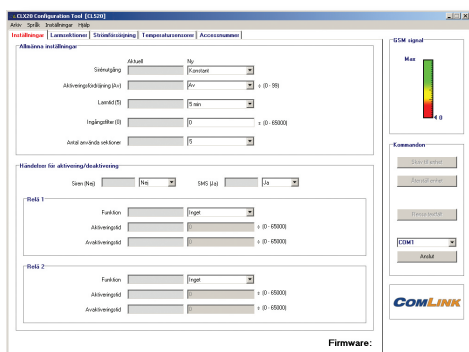
CL520/CL220 har fem respektive två separata larmsektioner, varje sektion kan individuellt konfigureras för givartyp (N/O alt. N/C). Varje sektion kan generera upp till fyra individuella SMS-meddelanden till fyra olika mottagare. Detta innebär att utlöst larm t.ex. kan generera meddelande (SMS) i klartext direkt till användare samt kodat till eventuellt anknuten larmcentral.

Utgångar

CLx20 är utrustad med två reläutgångar (max. 1A vid 24V) som fjärrstyrs genom att skicka SMS till enheten. Utgångarna kan även aktiveras automatiskt då tex. en temperatur överskrider eller i samband med aktivering av larmfunktion. Endast användare som är inkluderade i accesslistan kan styra enhetens funktioner, övriga ignoreras. Det finns även en utgång för extern LED för statusindikering.

Temperatursensorer

Två digitala temperatursensorer kan fjärravläsas och genererar även larm då inställda max/min larmgränser passerats. Då värden överskrider kan relä styras automatiskt vilket gör att enheten även kan fungera som termostat med inställbar temperatur. Inställda gränsvärden kan förändras via SMS.



Konfigurationsprogrammet CLx20 Config Tool.

Givare (tillbehör)

Alla på marknaden förekommande givare med brytande (N/C) eller slutande (N/O) funktion kan anslutas till CLx20. Matningsspänning 12V finns för givare.

Sirén (tillbehör)

Via befintlig sirénutgång kan extern sirén anslutas och denna ljuder då ingångar som inte är konfigurerade för tyst larm löser ut. CL520 är även utrustad med en intern sirén (summer).

Batteribackup (tillbehör)

Anslutning finns för externt blybatteri. Batteriet underålls-laddas med laddstyrning för att säkerställa lång livslängd samt problemfri drift. Om batterispänningen faller under 11V kommer SMS att skickas för att indikera låg batterispänning, idealiskt för batteriövervakning i t.ex. båt eller husvagn där man vill undvika djupurladdning.

Övervakning av matningsspänning

Då batteribackup är ansluten kan larm skickas via SMS då extern matningsspänning (230 V) försvinner samt när den återkommer.

Brett spänningområde

CLx20 kan strömförsörjas med 12-15VDC (batteribackup) eller 15-30VAC/DC (matningsspänning).

Konfigurering

Alla inställningar görs mycket enkelt med hjälp av den medföljande PC-programvaran Config Tool. De flesta inställningar (ej meddelandetexter & accessnummer) kan även göras via SMS.

Teknisk information

Medföljande tillbehör:

- Installations- & användarmanual
- 2 temp.sensorer
- GSM-antenn dipol
- 230V Nätadapter
- Programmeringskabel USB
- Jackbara skruvplintar

Extra tillbehör:

- Trådlös fjärrkontroll
- Extern statusindikator (LED)
- Extern sirén
- IR-detektor
- Magnetkontakt
- Optisk rökdetektor
- mm

Tekniska data:

- Matningsspänning: 12-15VDC alt. 15-30VDC/AC
- Strömförbrukning nom: 35mA@12VDC
- Strömförbrukning max: 1A@12VDC
- Temperaturområde drift: -40 - +85°C
- Ingångar: 5 alt. 2 larmingångar för N/O eller N/C givare. 2 ingångar för externa temperatursensorer.
- Utgångar: 2 reläutgångar, max 24V 1A 1 utgång för extern sirén +12VDC max. 500mA 1 utgång för extern status LED
- Kapsling: Robust aluminiumkapsling
- Dimensioner: 80x67x41mm